

SMD SERIES

FEATURES

1. Excellent Solderability and high heat resistance.
2. Excellent terminal strength construction.
3. Packed in embossed carrier tape and can be used by automatic mounting machine.

APPLICATIONS

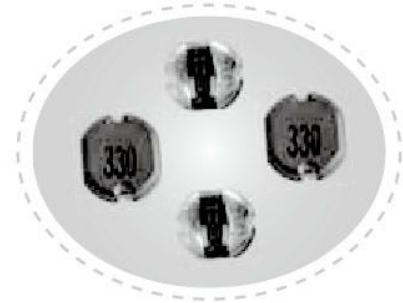
Power supply for VCR、OA equipment、 LCD television set、 notebook PC、 DC to DC converters、 DC to AC inverters etc.

ORDERING CODE (標志示例)

$\frac{\text{SMD}}{(1)}$ $\frac{43}{(2)}$ $\frac{1R8}{(3)}$ $\frac{M}{(4)}$

- | | |
|---------------------------|-------|
| (1). Type | 類型 |
| (2). Dimensions | 尺寸 |
| (3). Inductance | 電感量 |
| (4). Inductance Tolerance | 電感量公差 |

J: ±5%	K: ±10%	L: ±15%
M: ±20%	P: ±25%	N: ±30%



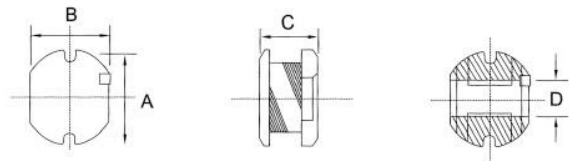
特徵

1. 絕佳的焊錫性及高溫耐熱性。
2. 絕佳的端面強度結構。
3. 卷軸包裝，可用於自動貼片機器。

應用

VCR、辦公室自動設備、液晶電視機、筆記型電腦、直流-直流整流器、直流-交流換流器等之電源供應器。

SHAPE AND DIMENSIONS (形狀尺寸)



Unit:mm

TYPE	A	B	C	D(REF)
SMD32	3.5±0.3	3.0±0.3	2.1±0.3	1.0
SMD43	4.5±0.2	4.0±0.2	3.2±0.3	1.2
SMD52	5.8±0.2	5.2±0.2	2.0±0.3	1.5
SMD54	5.8±0.2	5.2±0.2	4.5±0.3	1.5
SMD73	7.8±0.2	7.0±0.2	3.5±0.3	2.1
SMD75	7.8±0.2	7.0±0.2	5.0±0.3	2.1
SMD104	10.0±0.2	9.0±0.2	4.0±0.3	2.5
SMD105	10.0±0.2	9.0±0.2	5.4±0.3	2.5



SMD32 SERIES

Part No 品名	Inductance(μ H) 電感量	Test Frequency(KHz) 測試頻率	D.C.R(Max)(Ω) 直流電阻(最大)	Rated Current(A)(Max) 額定電流(最大)
SMD32-1R0M	1.0 μ H \pm 20%	100KHz	0.07	2.08
SMD32-2R2M	2.2 μ H \pm 20%	100KHz	0.13	1.39
SMD32-3R3M	3.3 μ H \pm 20%	100KHz	0.20	1.25
SMD32-3R9M	3.9 μ H \pm 20%	100KHz	0.21	1.20
SMD32-4R7M	4.7 μ H \pm 20%	100KHz	0.33	1.03
SMD32-5R6M	5.6 μ H \pm 20%	100KHz	0.35	0.91
SMD32-6R8M	6.8 μ H \pm 20%	100KHz	0.43	0.85
SMD32-100M	10 μ H \pm 20%	1KHz	0.65	0.74
SMD32-120M	12 μ H \pm 20%	1KHz	0.82	0.64
SMD32-150M	15 μ H \pm 20%	1KHz	0.90	0.60
SMD32-180M	18 μ H \pm 20%	1KHz	1.14	0.54
SMD32-220M	22 μ H \pm 20%	1KHz	1.39	0.50
SMD32-270M	27 μ H \pm 20%	1KHz	1.55	0.43
SMD32-330M	33 μ H \pm 20%	1KHz	2.15	0.37
SMD32-390M	39 μ H \pm 20%	1KHz	2.44	0.36
SMD32-470M	47 μ H \pm 20%	1KHz	2.68	0.31
SMD32-560M	56 μ H \pm 20%	1KHz	3.05	0.30
SMD32-680M	68 μ H \pm 20%	1KHz	3.48	0.28
SMD32-820M	82 μ H \pm 20%	1KHz	3.84	0.25
SMD32-101M	100 μ H \pm 20%	1KHz	5.76	0.20
SMD32-121M	120 μ H \pm 20%	1KHz	6.62	0.19
SMD32-151M	150 μ H \pm 20%	1KHz	7.36	0.17
SMD32-181M	180 μ H \pm 20%	1KHz	8.38	0.16
SMD32-221M	220 μ H \pm 20%	1KHz	13.7	0.14

SMD43 SERIES

Part No 品名	Inductance(μ H) 電感量	Test Frequency(KHz) 測試頻率	D.C.R(Max)(Ω) 直流電阻(最大)	Rated Current(A)(Max) 額定電流(最大)
SMD43-1R0M	1.0 μ H \pm 20%	100KHz	0.048	2.56
SMD43-1R4M	1.4 μ H \pm 20%	100KHz	0.056	2.52
SMD43-1R8M	1.83 μ H \pm 20%	100KHz	0.063	1.95
SMD43-2R2M	2.2 μ H \pm 20%	100KHz	0.071	1.75
SMD43-2R7M	2.7 μ H \pm 20%	100KHz	0.078	1.58
SMD43-3R3M	3.3 μ H \pm 20%	100KHz	0.086	1.44
SMD43-3R9M	3.9 μ H \pm 20%	100KHz	0.093	1.33
SMD43-4R7M	4.7 μ H \pm 20%	100KHz	0.108	1.15
SMD43-5R6M	5.6 μ H \pm 20%	100KHz	0.125	0.99
SMD43-6R8M	6.8 μ H \pm 20%	100KHz	0.131	0.95
SMD43-8R2M	8.2 μ H \pm 20%	100KHz	0.146	0.84
SMD43-100M	10 μ H \pm 20%	1KHz	0.172	1.04
SMD43-120M	12 μ H \pm 20%	1KHz	0.198	0.97
SMD43-150M	15 μ H \pm 20%	1KHz	0.222	0.85
SMD43-180M	18 μ H \pm 20%	1KHz	0.320	0.74
SMD43-220M	22 μ H \pm 20%	1KHz	0.357	0.68
SMD43-270M	27 μ H \pm 20%	1KHz	0.494	0.62
SMD43-330M	33 μ H \pm 20%	1KHz	0.510	0.56
SMD43-390M	39 μ H \pm 20%	1KHz	0.555	0.52
SMD43-470M	47 μ H \pm 20%	1KHz	0.798	0.44
SMD43-560M	56 μ H \pm 20%	1KHz	0.886	0.42
SMD43-680M	68 μ H \pm 20%	1KHz	1.056	0.37

□ Tolerance: J: \pm 5% K: \pm 10% L: \pm 15% M: \pm 20% P: \pm 25% N: \pm 30%



SMD52 SERIES

Part No 品名	Inductance(μ H) 電感量	Test Frequency(KHz) 測試頻率	D.C.R(Max)(Ω) 直流電阻(最大)	Rated Current(A)(Max) 額定電流(最大)
SMD52-1R0M	1.0 μ H \pm 20%	1KHz	0.03	1.50
SMD52-1R8M	1.8 μ H \pm 20%	1KHz	0.05	1.50
SMD52-2R2M	2.2 μ H \pm 20%	1KHz	0.06	1.50
SMD52-2R7M	2.7 μ H \pm 20%	1KHz	0.07	1.50
SMD52-3R3M	3.3 μ H \pm 20%	1KHz	0.08	1.50
SMD52-3R9M	3.9 μ H \pm 20%	1KHz	0.09	1.00
SMD52-4R7M	4.7 μ H \pm 20%	1KHz	0.10	1.00
SMD52-5R6M	5.6 μ H \pm 20%	1KHz	0.11	1.00
SMD52-6R8M	6.8 μ H \pm 20%	1KHz	0.14	0.70
SMD52-8R2M	8.2 μ H \pm 20%	1KHz	0.15	0.65
SMD52-100M	10 μ H \pm 20%	1KHz	0.30	0.60
SMD52-120M	12 μ H \pm 20%	1KHz	0.35	0.60
SMD52-150M	15 μ H \pm 20%	1KHz	0.40	0.55
SMD52-180M	18 μ H \pm 20%	1KHz	0.45	0.50
SMD52-220M	22 μ H \pm 20%	1KHz	0.50	0.50
SMD52-270M	27 μ H \pm 20%	1KHz	0.55	0.45
SMD52-330M	33 μ H \pm 20%	1KHz	0.60	0.40
SMD52-390M	39 μ H \pm 20%	1KHz	0.70	0.35
SMD52-470M	47 μ H \pm 20%	1KHz	0.80	0.30
SMD52-560M	56 μ H \pm 20%	1KHz	0.90	0.25
SMD52-680M	68 μ H \pm 20%	1KHz	1.20	0.25
SMD52-820M	82 μ H \pm 20%	1KHz	1.50	0.22
SMD52-101M	100 μ H \pm 20%	1KHz	2.00	0.21
SMD52-121M	120 μ H \pm 20%	1KHz	3.00	0.20
SMD52-151M	150 μ H \pm 20%	1KHz	4.00	0.18
SMD52-181M	180 μ H \pm 20%	1KHz	4.00	0.15
SMD52-221M	220 μ H \pm 20%	1KHz	4.50	0.15
SMD52-271M	270 μ H \pm 20%	1KHz	5.00	0.15
SMD52-331M	330 μ H \pm 20%	1KHz	6.00	0.14

SMD54 SERIES

Part No 品名	Inductance(μ H) 電感量	Test Frequency(KHz) 測試頻率	D.C.R(Max)(Ω) 直流電阻(最大)	Rated Current(A)(Max) 額定電流(最大)
SMD54-100M	10 μ H \pm 20%	1KHz	0.10	1.44
SMD54-120M	12 μ H \pm 20%	1KHz	0.12	1.40
SMD54-150M	15 μ H \pm 20%	1KHz	0.14	1.30
SMD54-180M	18 μ H \pm 20%	1KHz	0.15	1.23
SMD54-220M	22 μ H \pm 20%	1KHz	0.18	1.11
SMD54-270M	27 μ H \pm 20%	1KHz	0.20	0.97
SMD54-330M	33 μ H \pm 20%	1KHz	0.23	0.88
SMD54-390M	39 μ H \pm 20%	1KHz	0.32	0.80
SMD54-470M	47 μ H \pm 20%	1KHz	0.37	0.72
SMD54-560M	56 μ H \pm 20%	1KHz	0.42	0.68
SMD54-680M	68 μ H \pm 20%	1KHz	0.46	0.61
SMD54-820M	82 μ H \pm 20%	1KHz	0.60	0.58
SMD54-101M	100 μ H \pm 20%	1KHz	0.70	0.52
SMD54-121M	120 μ H \pm 20%	1KHz	0.93	0.48
SMD54-151M	150 μ H \pm 20%	1KHz	1.10	0.40
SMD54-181M	180 μ H \pm 20%	1KHz	1.38	0.38
SMD54-221M	220 μ H \pm 20%	1KHz	1.57	0.35

□ Tolerance: J: \pm 5% K: \pm 10% L: \pm 15% M: \pm 20% P: \pm 25% N: \pm 30%



SMD73 SERIES

Part No 品名	Inductance(μ H) 電感量	Test Frequency(KHz) 測試頻率	D.C.R(Max)(Ω) 直流電阻(最大)	Rated Current(A)(Max) 額定電流(最大)
SMD73-100M	10 μ H \pm 20%	1KHz	0.083	1.44
SMD73-120M	12 μ H \pm 20%	1KHz	0.093	1.39
SMD73-150M	15 μ H \pm 20%	1KHz	0.106	1.24
SMD73-180M	18 μ H \pm 20%	1KHz	0.115	1.12
SMD73-220M	22 μ H \pm 20%	1KHz	0.134	1.07
SMD73-270M	27 μ H \pm 20%	1KHz	0.160	0.94
SMD73-330M	33 μ H \pm 20%	1KHz	0.177	0.85
SMD73-390M	39 μ H \pm 20%	1KHz	0.226	0.74
SMD73-470M	47 μ H \pm 20%	1KHz	0.253	0.68
SMD73-560K	56 μ H \pm 10%	1KHz	0.293	0.64
SMD73-680K	68 μ H \pm 10%	1KHz	0.345	0.59
SMD73-820K	82 μ H \pm 10%	1KHz	0.422	0.54
SMD73-101K	100 μ H \pm 10%	1KHz	0.501	0.51
SMD73-121K	120 μ H \pm 10%	1KHz	0.557	0.49
SMD73-151K	150 μ H \pm 10%	1KHz	0.785	0.40
SMD73-181K	180 μ H \pm 10%	1KHz	1.063	0.36
SMD73-221K	220 μ H \pm 10%	1KHz	1.248	0.31
SMD73-271K	270 μ H \pm 10%	1KHz	1.356	0.29
SMD73-331K	330 μ H \pm 10%	1KHz	1.552	0.28

SMD75 SERIES

Part No 品名	Inductance(μ H) 電感量	Test Frequency(KHz) 測試頻率	D.C.R(Max)(Ω) 直流電阻(最大)	Rated Current(A)(Max) 額定電流(最大)
SMD75-100M	10 μ H \pm 20%	1KHz	0.07	2.30
SMD75-120M	12 μ H \pm 20%	1KHz	0.08	2.00
SMD75-150M	15 μ H \pm 20%	1KHz	0.09	1.80
SMD75-180M	18 μ H \pm 20%	1KHz	0.10	1.60
SMD75-220M	22 μ H \pm 20%	1KHz	0.11	1.50
SMD75-270M	27 μ H \pm 20%	1KHz	0.12	1.30
SMD75-330M	33 μ H \pm 20%	1KHz	0.13	1.20
SMD75-390M	39 μ H \pm 20%	1KHz	0.16	1.10
SMD75-470M	47 μ H \pm 20%	1KHz	0.18	1.10
SMD75-560K	56 μ H \pm 10%	1KHz	0.24	0.94
SMD75-680K	68 μ H \pm 10%	1KHz	0.28	0.85
SMD75-820K	82 μ H \pm 10%	1KHz	0.37	0.78
SMD75-101K	100 μ H \pm 10%	1KHz	0.43	0.72
SMD75-121K	120 μ H \pm 10%	1KHz	0.47	0.66
SMD75-151K	150 μ H \pm 10%	1KHz	0.64	0.58
SMD75-181K	180 μ H \pm 10%	1KHz	0.71	0.51
SMD75-221K	220 μ H \pm 10%	1KHz	0.96	0.49
SMD75-271K	270 μ H \pm 10%	1KHz	1.11	0.42
SMD75-331K	330 μ H \pm 10%	1KHz	1.26	0.40
SMD75-391K	390 μ H \pm 10%	1KHz	1.77	0.36
SMD75-471K	470 μ H \pm 10%	1KHz	1.96	0.34

□Tolerance: J: \pm 5% K: \pm 10% L: \pm 15% M: \pm 20% P: \pm 25% N: \pm 30%



SMD104 SERIES

Part No 品名	Inductance(μ H) 電感量	Test Frequency(KHz) 測試頻率	D.C.R(Max)(Ω) 直流電阻(最大)	Rated Current(A)(Max) 額定電流(最大)
SMD104-100M	10 μ H \pm 20%	1KHz	0.053	2.38
SMD104-120M	12 μ H \pm 20%	1KHz	0.060	2.13
SMD104-150M	15 μ H \pm 20%	1KHz	0.070	1.87
SMD104-180M	18 μ H \pm 20%	1KHz	0.081	1.73
SMD104-220M	22 μ H \pm 20%	1KHz	0.087	1.60
SMD104-270M	27 μ H \pm 20%	1KHz	0.100	1.44
SMD104-330M	33 μ H \pm 20%	1KHz	0.120	1.26
SMD104-390M	39 μ H \pm 20%	1KHz	0.151	1.20
SMD104-470M	47 μ H \pm 20%	1KHz	0.170	1.10
SMD104-560K	56 μ H \pm 10%	1KHz	0.198	1.01
SMD104-680K	68 μ H \pm 10%	1KHz	0.223	0.91
SMD104-820K	82 μ H \pm 10%	1KHz	0.252	0.85
SMD104-101K	100 μ H \pm 10%	1KHz	0.344	0.74
SMD104-121K	120 μ H \pm 10%	1KHz	0.395	0.69
SMD104-151K	150 μ H \pm 10%	1KHz	0.543	0.61
SMD104-181K	180 μ H \pm 10%	1KHz	0.621	0.56
SMD104-221K	220 μ H \pm 10%	1KHz	0.721	0.53
SMD104-271K	270 μ H \pm 10%	1KHz	0.948	0.45
SMD104-331K	330 μ H \pm 10%	1KHz	1.103	0.42
SMD104-391K	390 μ H \pm 10%	1KHz	1.244	0.38
SMD104-471K	470 μ H \pm 10%	1KHz	1.586	0.35
SMD104-561K	560 μ H \pm 10%	1KHz	1.979	0.32

SMD105 SERIES

Part No 品名	Inductance(μ H) 電感量	Test Frequency(KHz) 測試頻率	D.C.R(Max)(Ω) 直流電阻(最大)	Rated Current(A)(Max) 額定電流(最大)
SMD105-100M	10 μ H \pm 20%	1KHz	0.06	2.60
SMD105-120M	12 μ H \pm 20%	1KHz	0.07	2.45
SMD105-150M	15 μ H \pm 20%	1KHz	0.08	2.27
SMD105-180M	18 μ H \pm 20%	1KHz	0.09	2.15
SMD105-220M	22 μ H \pm 20%	1KHz	0.10	1.95
SMD105-270M	27 μ H \pm 20%	1KHz	0.11	1.76
SMD105-330M	33 μ H \pm 20%	1KHz	0.12	1.50
SMD105-390M	39 μ H \pm 20%	1KHz	0.14	1.37
SMD105-470M	47 μ H \pm 20%	1KHz	0.17	1.28
SMD105-560K	56 μ H \pm 10%	1KHz	0.19	1.17
SMD105-680K	68 μ H \pm 10%	1KHz	0.22	1.11
SMD105-820K	82 μ H \pm 10%	1KHz	0.25	1.00
SMD105-101K	100 μ H \pm 10%	1KHz	0.35	0.97
SMD105-121K	120 μ H \pm 10%	1KHz	0.40	0.89
SMD105-151K	150 μ H \pm 10%	1KHz	0.47	0.78
SMD105-181K	180 μ H \pm 10%	1KHz	0.63	0.72
SMD105-221K	220 μ H \pm 10%	1KHz	0.73	0.66
SMD105-271K	270 μ H \pm 10%	1KHz	0.97	0.57
SMD105-331K	330 μ H \pm 10%	1KHz	1.15	0.52
SMD105-391K	390 μ H \pm 10%	1KHz	1.30	0.48
SMD105-471K	470 μ H \pm 10%	1KHz	1.48	0.42
SMD105-561K	560 μ H \pm 10%	1KHz	1.90	0.33
SMD105-681K	680 μ H \pm 10%	1KHz	2.25	0.28
SMD105-821K	820 μ H \pm 10%	1KHz	2.55	0.24

□ Tolerance: J: \pm 5% K: \pm 10% L: \pm 15% M: \pm 20% P: \pm 25% N: \pm 30%